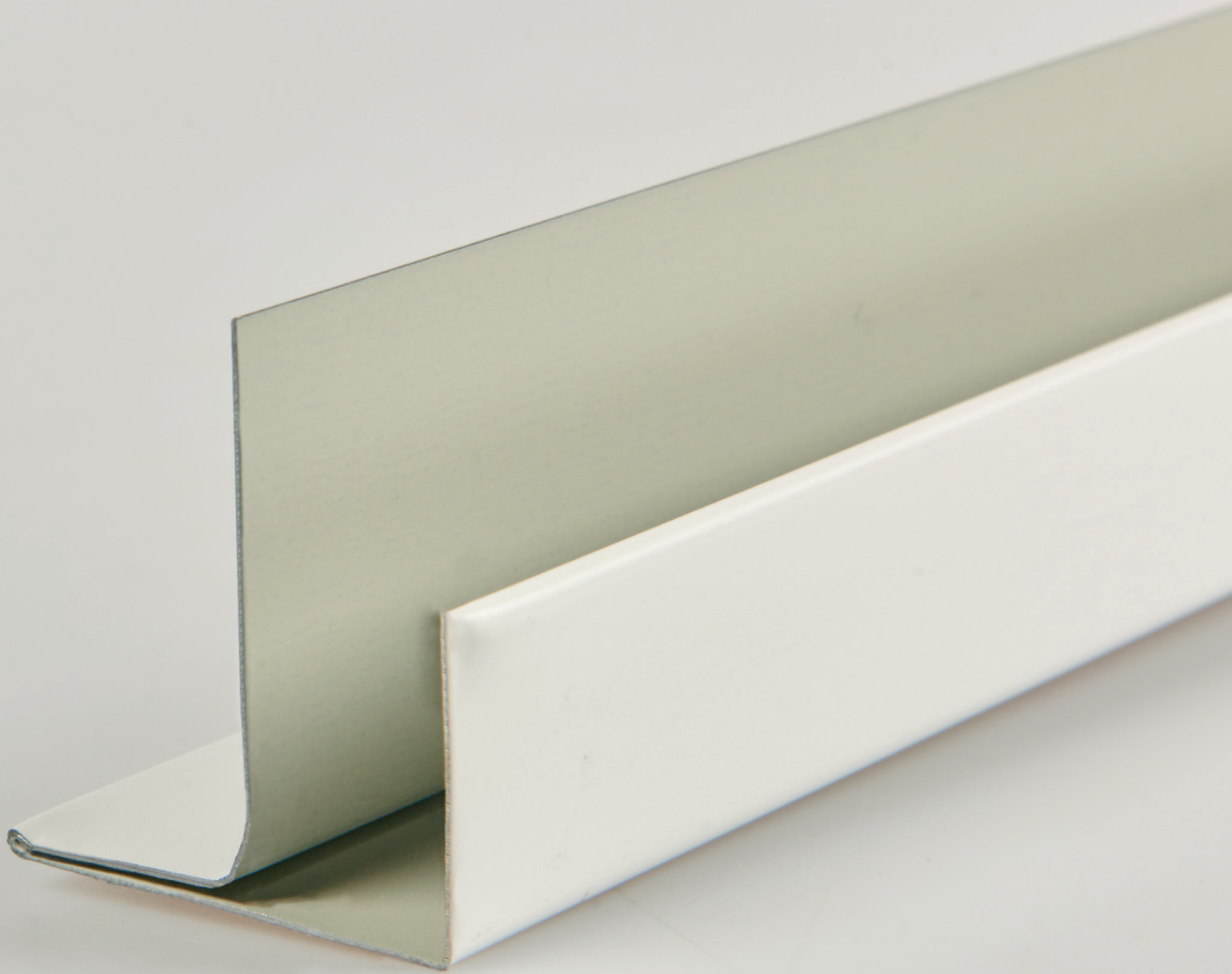


TUOTETIEDOT




Chicago Metallic F-lista



Chicago Metallic F-lista

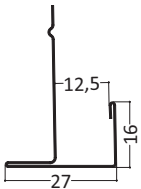
- F-listaprofiilien valikoima tasoerojen toteuttamiseen
- Saatavana kolmella eri mitoituksella levypaksuuden mukaan
- Täydellinen väriavastavuus Chicago Metallic -listajärjestelmien kanssa
- Ergonominen käsitellä ja kuljettaa
- Helppo katkaista haluttuun mittaan työmaalla tavanomaisilla työkaluilla

Valikoima

Tuoteryhmä		Komponentin kuvaus	Pituus (mm)	Värit	Kpl / ltk	Jm / ltk	Kg / ltk	Ltk / lava	Kg / lava
Seinälistat									
F13		F-profiili / reunalista 27×16×3200 mm (max levypaksuus 13 mm)	3200	001	16	51,2	19,8	50	990
F15		F-profiili / reunalista 29×16×3200 mm (max levypaksuus 15 mm)	3200	001	16	51,2	20,2	50	1010
F18		F-profiili / reunalista 32×16×3200 mm (max levypaksuus 18 mm)	3200	001	16	51,2	20,8	50	1039

Tuotekuvaus

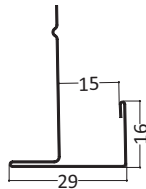
F13



- Reunalista, jossa 27 mm:n näkyvä pinta
- Ratkaisu tasoeroihin ja ylösnostoihin
- Soveltuu enintään 13 mm paksuille levyille
- Helppo katkaista työmaalla haluttuun mittaan

Materiaalin vahvuus: 0,45 mm

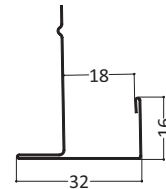
F15



- Reunalista, jossa 29 mm:n näkyvä pinta
- Ratkaisu tasoeroihin ja ylösnostoihin
- Soveltuu 13–15 mm paksuille levyille
- Helppo katkaista työmaalla haluttuun mittaan

Materiaalin vahvuus: 0,45 mm

F18



- Reunalista, jossa 32 mm:n näkyvä pinta
- Ratkaisu tasoeroihin ja ylösnostoihin
- Soveltuu 16–18 mm paksuille levyille
- Helppo katkaista työmaalla haluttuun mittaan

Materiaalin vahvuus: 0,45 mm

Suorituskyky



Tulen kestävyys

A1



Korroosion kestävyys

B



Ympäristö

Täysin kierrätettävä

Chicago Metallic -listajärjestelmien ja lisävarusteiden ominaisuudet



Reagoiminen tuleen

Reagoiminen tuleen on luokiteltu EN 13501-1 -standardin mukaisesti. Teräksiset Chicago Metallic -listajärjestelmät ja lisävarusteet ovat syttymättömiä.



Palamattomuus

Tietyt teräksiset Chicago Metallic -listajärjestelmät on testattu yhdessä erilaisten Rockfon-alakattolevyjen kanssa sekä luokiteltu Euroopassa käytettävän EN 13501-2 -normin ja/ tai kansallisten normien mukaan.



Värit

Chicago Metallic -listajärjestelmiä on saatavana erilaisina RAL- ja NCS-järjestelmien mukaisina väreinä ISO 7724-2- ja ISO 7724-3 -standardien mukaisesti. Todelliset värit voivat poiketa esitteen väreistä. Chicago Metallic -listajärjestelmiä on saatavana vähä-, keski- ja runsaskiiltoisina (keskimäärin < 5, 15 ja 50 yksikköä 60 asteen kulmassa). Vähäkiiltoiset pinnat on mitattu 80 asteen kulmassa. Keskimääräiset arvot näkyvät väriselitteessä. Kiiltävyys on mitattu EN 13523 -standardin osan 2 mukaisesti kulman ollessa 60°. Chicago Metallic -listat ovat saatavilla erilaisilla pintakäsittelyillä matalasta korkeakiiltoiseksi (keskimäärin <5, 15 ja 50 yksikköä 60 ° kulmassa). Mattapinta on mitattu 85 ° kulmassa. Katso värien keskiarvoiset vastaavuudet värikartasta. Kiilto mitataan EN13523 osan 2 mukaisesti.



Korroosionkesto

Kuumagalvanoidusta teräksestä valmistettuihin Chicago Metallic -tuotteisiin on käytetty Sendzimir-prosessia. Niiden korroosioluokitus täyttää EN 13964 -standardin (A, B, C, D) vaatimukset. Luokan B vakiojärjestelmät on suojattu 100 g/m²:n sinkkerroksella tasaisesti molemmilta puolilta. C- ja D-luokituksen saaneilla tehokkaammin korroosiolta suojatuissa ECR-järjestelmissä ja niiden lisävarusteissa on tasainen 100 g/m²:n ja 275 g/m²:n sinkkerros molemmilla puolilla. Lisäksi ne on suojattu täydentävällä 20 mikronin maalikerroksilla molemmilta puolilta.



Kantokyky

Kantokyky (listajärjestelmän kuormitus kg/ m² ylittämättä yksittäisten komponenttien taipumisrajaa) on testattu EN 13964 -standardin mukaisesti. Esitteissä ilmoitettu järjestelmän kumulatiivinen arvo ei ylitä standardin luokan 1 taipumisrajaa. Esitteissä mainitut projektikohtaiset, vakiomoduulikokovaihtoehdoista poikkeavat erikoiskokoonpanot täytyy antaa Rockfonin teknisen palvelun laskettaviksi.



Puhdistaminen

Kaikki Chicago Metallic -listat voidaan puhdistaa vedellä, miedolla pesuaineella ja melamiinisienellä tai mikrokuituliinalla.

Värivaihtoehdot

Huomioithan, että kaikki värit eivät ole saatavilla jokaiselle tuotteelle. Suosittelemme tarkistamaan kunkin tuotteen saatavilla olevat värit valikoimataulukosta. Mikäli tarvitset apua tai sinulla on erityisiä väritoiveita, olethan yhteydessä Rockfonin.

White 001 RAL 9003	White 901 RAL 9010	White 01 White 916	Matt White 11 RAL 9003	L-arvo: 93 Kiiltoaste: 2 sekä 60° että 85° kulmassa
Platinum 54 RAL 7035	Alugrey 04 RAL 9006	Galvanised 00 Galvanised 69	Matt Black 88 RAL 9004	Kiiltoaste: 4,5 60° kulmassa ja 11,5 85° kulmassa
Brushed Alu 534	High Gloss Chrome 14	Carrara 57	High Gloss Brass 16	
White 001 / White 001 (8WW) RAL 9003 / RAL 9003	Black 08 / Black 08 (8BB) RAL 9005 / RAL 9005	White 001 / Black 08 (8WB) RAL 9003 / RAL 9005	Alugrey 04 / Black 08 (8GB) RAL 9006 / RAL 9005	

Rockfon Color-all®

Mustard - 51 NCS S 2050-Y20R	Sand - 30 NCS S 1020-Y30R	Stucco - 20 NCS S 1005-Y20R			
Scarlet - 71 NCS S 5040-Y90R	Coral - 76 NCS S 3040-Y90R	Seashell - 75 NCS S 1010-Y70R	Petal - 74 NCS S 1005-Y60R		
Seaweed - 34 NCS S 8005-G	Eucalyptus - 32 NCS S 6020-B90G	Sage - 31 NCS S 3010-G10Y	Mint - 12 NCS S 0505-G10Y		
Space - 49 NCS S 7020-B	Storm - 48 NCS S 5030-R90B**	Azure - 47 NCS S 3020-B	Fresh - 42 NCS S 2010-B10G		
Earth - 25 NCS S 5010-Y50R	Clay - 26 NCS S 5005-G50Y	Linen - 22 NCS S 4005-Y50R	Sandalwood - 13 NCS S 2010-Y70R	Chalk - 21 NCS S 2005-Y40R	
Ebony - 28 NCS S 8005-R	Cork - 24 NCS S 4010-Y30R	Hemp - 23 NCS S 3005-Y			
Iron - 18 NCS S 7502-B	Concrete - 06 NCS S 5502-B	Mastic - 17 NCS S 4000-N	Zinc - 05 NCS S 4005-R50B	Mercury - 62 NCS S 3005-R80B*	
Charcoal - 09 NCS S 8500-N	Anthracite - 08 NCS S 7005-B	Gravel - 03 NCS S 3502-B	Plaster - 02 NCS S 2005-R80B	Stone - 01 NCS S 2000-N	Moon - 10 NCS S 1005-R80B

* Väri sisältää tehostepigmenttejä.

** Väri on värien NCS S 5030-R90B ja NCS S 6030-R90B välillä.

Huomioithan, että kaikki värit eivät ole saatavilla jokaiselle tuotteelle. Suosittelemme tarkistamaan kunkin tuotteen saatavilla olevat värit valikoimataulukosta. Mikäli tarvitset apua tai sinulla on erityisiä väritoiveita, olethan yhteydessä Rockfoniin.

NCS-koodit ovat lähimmät värejä vastaavat. Rockfon Color-all® -listojen todellinen väri voi poiketa hieman painetuista väreistä pinnan tekstuuriin vuoksi. Näytteet ovat saatavilla pyynnöstä.

Sounds Beautiful

